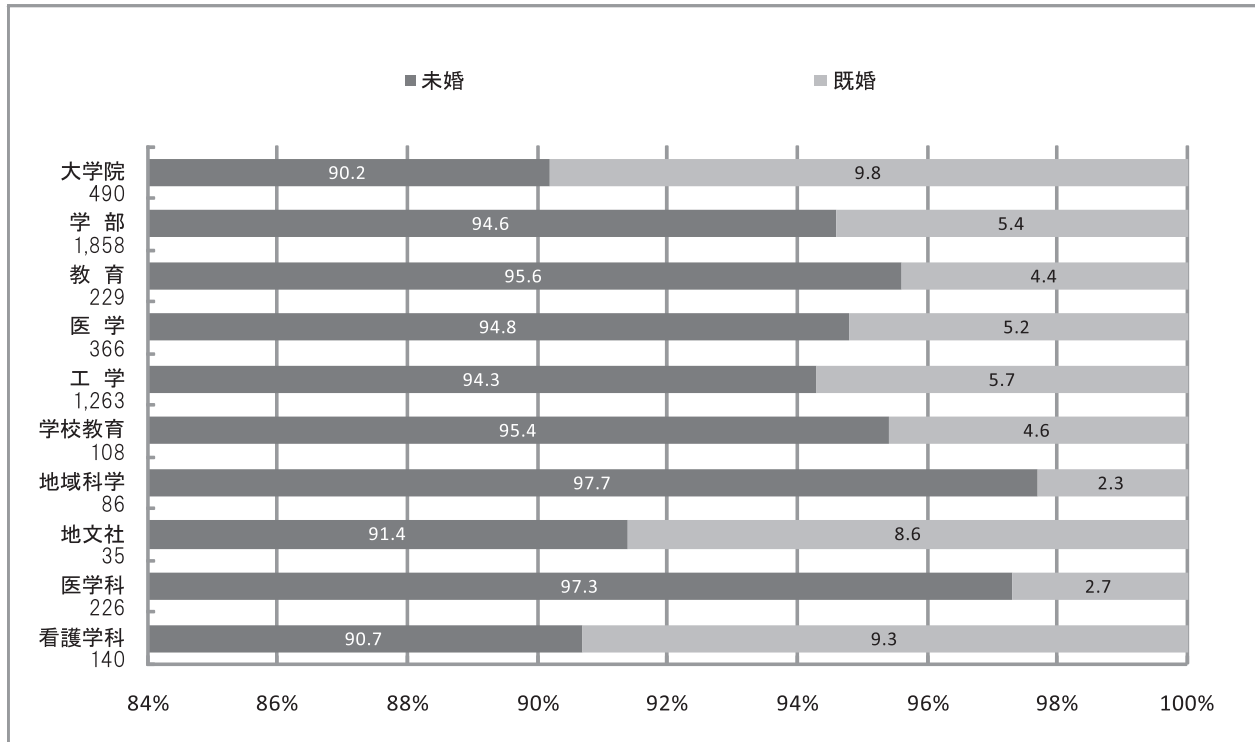
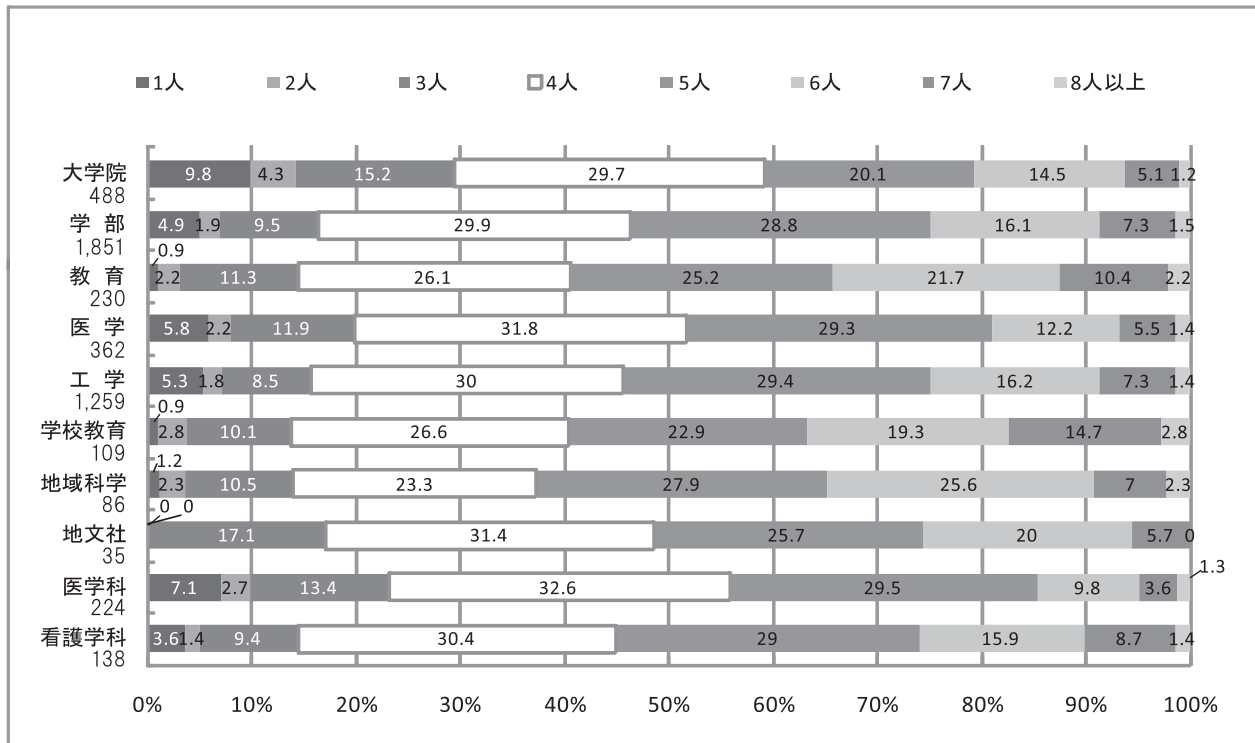


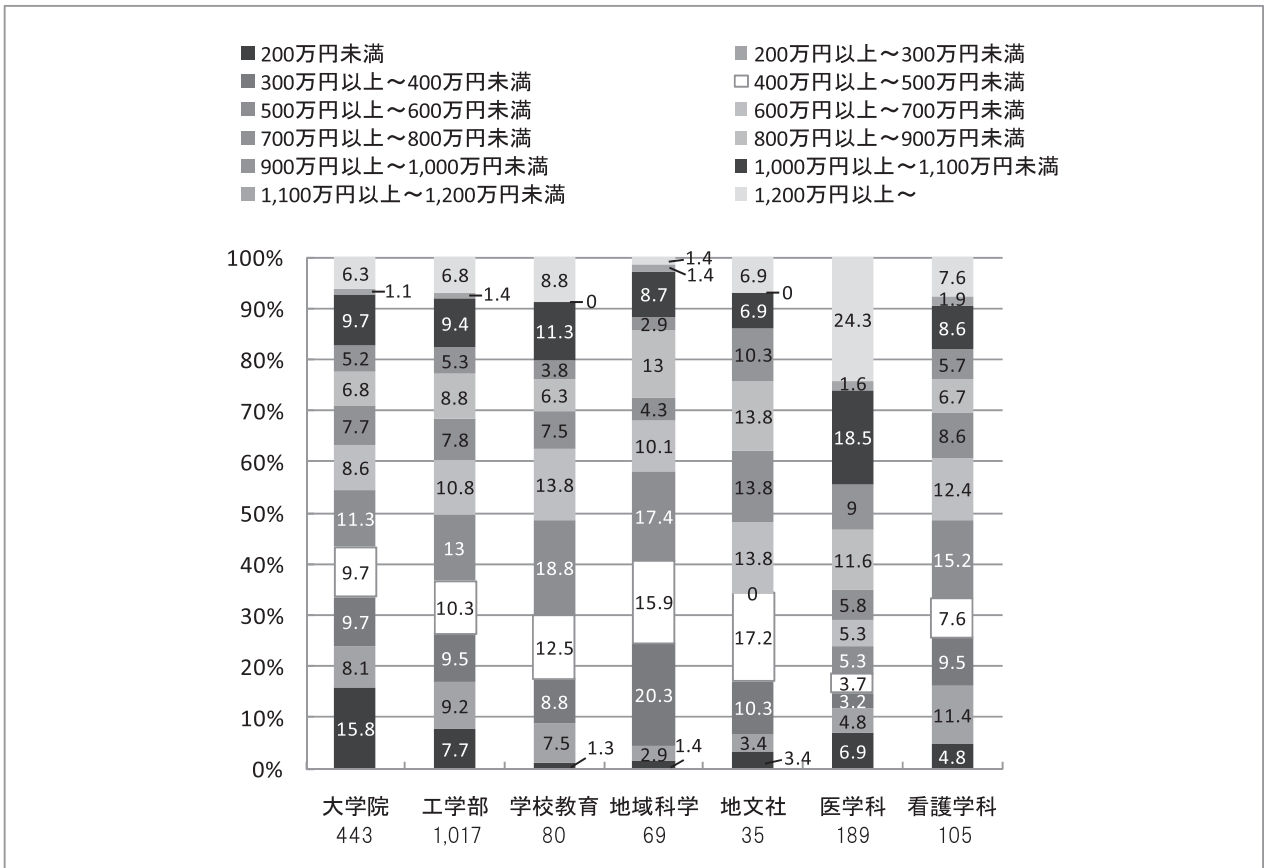
## B 家族

### B1 結婚の有無



### B2 家族人数





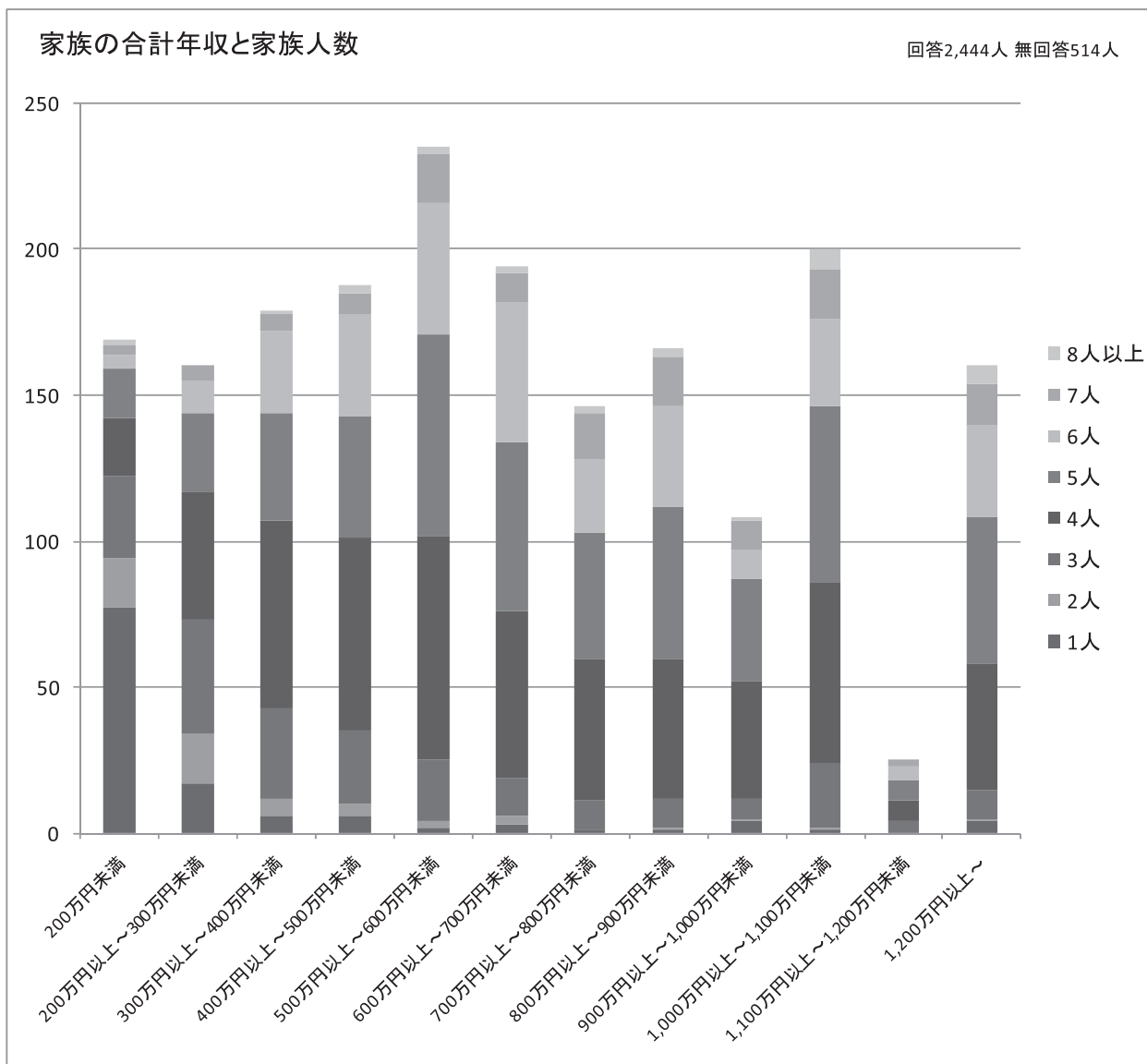
□現状

家族の合計年収が最も多い層は、学部では 500～600 万円、大学院で 200 万円未満と全国平均よりも低い結果となっている。また、半数近くのもののがアルバイトをほぼ定期的に行っている（アルバイトの目的で多いのは生活費捻出と余暇娯楽費捻出）。

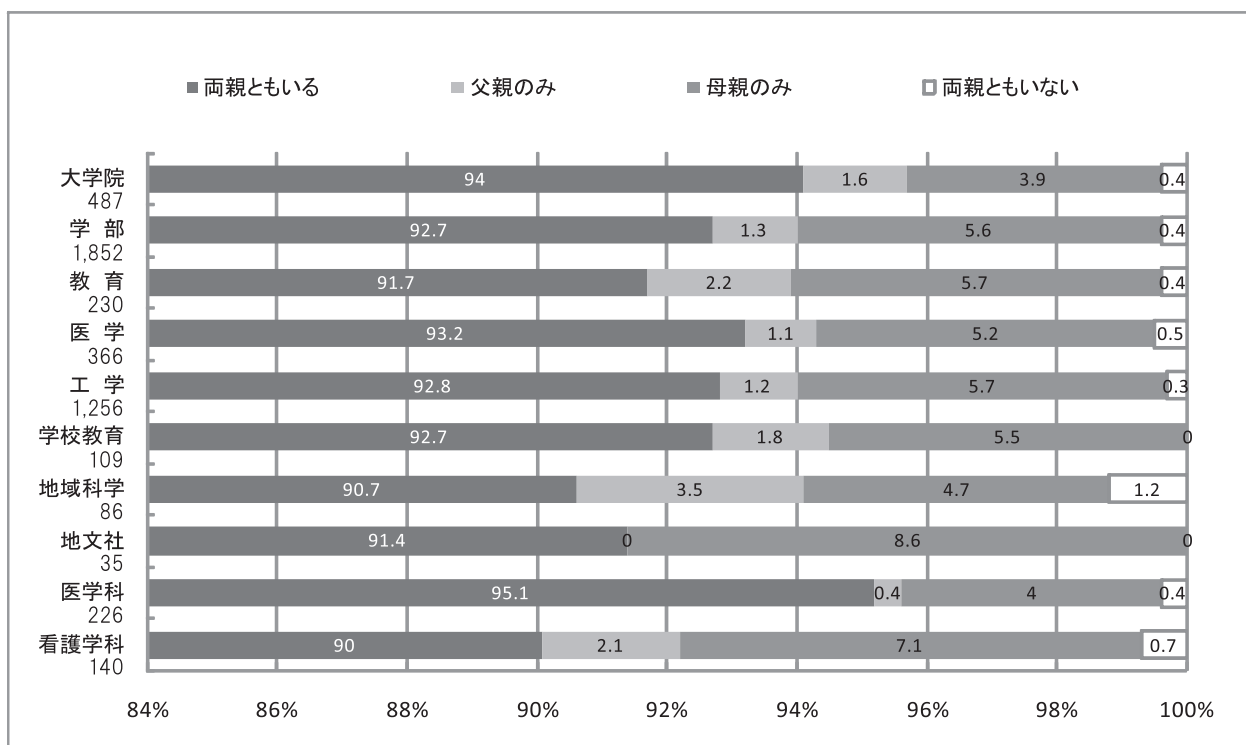
医学部の年収は、医学科は1千万円以上が多いが、看護学科は、600万円未満が多い。経済的支援が必要である。

**B3** 家族の合計年収（家族人数とのクロス集計）

学 部



## B4 両親の有無



## B5 家計支持者の死亡・失職又は災害等による被害等

